

TaoTech

23-24 TaoTech WINTER PRODUCTS



<https://www.tao-tech.com/usa/>



DESCRIZIONE DEI PRODOTTI IN ITALIANO
DESCRIZIONE DEI PRODOTTI
IN INGLESE. ALTERNATIVE
DESCRIZIONE DEI PRODOTTI
IN SPAGNOLLO. ALTERNATIVE

梅野 航希 Melody Kaminari

梅野 静香 Melody Shizuka

田中 和樹 Yoshida Kazuki

西川 愛美 Ami Nishikawa

室井 洋平 Yoshihiro Muroi

古谷 弘樹 Hiroki Furuya

石井 涼太 Ryota Ishii

遠藤 惠菜 Ena Endo

関川 諒声 Ryosei Sekigawa

田崎 聖奈 Sena Tazaki

鼎津 紅音 Koina Natsuzumi

荒井 果穂 Kana Arai

中村 明日香 Asuka Nakamura

佐藤 日向子 Hinata Sato

岩井 帆乃佳 Hanoka Iwai

菅谷 祐之介 Yusuke Sugaya

菅谷 幸之介 Yukio Sugaya

堀内 礼 Rie Horiuchi

藤井 涼 Ryo Fujii



梅野 航希 Melody Kaminari



梅野 静香 Melody Shizuka



田中 和樹 Yoshida Kazuki



西川 愛美 Ami Nishikawa



室井 洋平 Yoshihiro Muroi



古谷 弘樹 Hiroki Furuya



石井 涼太 Ryota Ishii



遠藤 惠菜 Ena Endo



関川 諒声 Ryosei Sekigawa



田崎 聖奈 Sena Tazaki



鼎津 紅音 Koina Natsuzumi



荒井 果穂 Kana Arai



中村 明日香 Asuka Nakamura

新款基礎款手套

品質
★★★★★

價格
★★★★★

款式
★★★★★

● 海豹前口棉

○ SIZE: S, M, L, XL

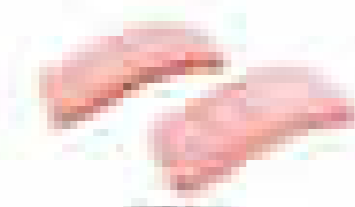
○ COLOUR: 卡其, 白色, 黑色, 軍綠, 灰色, 藍色, 紫色



DESIGN ANALYSIS

- 海豹前口棉
- 耐用, 舒適
- 手掌面有紋路, 增加抓力
- 適合各種工作環境
- 顏色多樣, 選擇豐富

TAOTECH 提供各種規格、顏色、款式之手套，歡迎各界人士垂詢。如有任何建議，請隨時與我們聯繫。TAOTECH 竭誠為您服務。





基础通勤手套

尺码: S, M, L, XL
颜色: 黑色, 浅蓝色, 黄色, 白色, 灰色, 咖啡色

零售价格: 298

SIZE: S, M, L, XL

COLOR: 黑色, 浅蓝色, 黄色, 白色, 灰色, 咖啡色



背面图



白色



黑色



黄色



灰色

DESIGN ANALYSIS

- 1. 采用高品质材料, 提升产品品质。
- 2. 采用高品质材料, 提升产品品质。
- 3. 采用高品质材料, 提升产品品质。
- 4. 采用高品质材料, 提升产品品质。
- 5. 采用高品质材料, 提升产品品质。



TAOTECH
2014-2015 品牌手册



背面图



背面图

TAOTECH
2014-2015 品牌手册



摩尔滑雪手套

零售价格: 298 SIZE: S, M, L, XL COLOUR: 卡其, 白色, 黑色



DESIGN ANALYSIS:

- 品牌: Ta@Tech
- 品牌: Ta@Tech
- 品牌: Ta@Tech
- 品牌: Ta@Tech
- 品牌: Ta@Tech
- 品牌: Ta@Tech



三合一手套

零售价格: 298 SIZE: S, M, L, XL COLOUR: 黑色



DESIGN ANALYSIS:

- 品牌: Ta@Tech
- 品牌: Ta@Tech
- 品牌: Ta@Tech
- 品牌: Ta@Tech
- 品牌: Ta@Tech
- 品牌: Ta@Tech





TAOTECH
TAOTECH 品牌 2024 年 10 月

TAOTECH

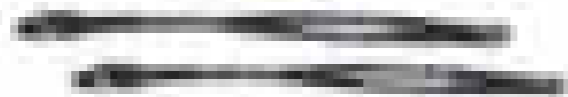
五指手套

● 零售价: 298 ● SIZE: S, M, L, XL ● COLOUR: 黑色, 白色, 蓝色



DESIGN ANALYSIS:

- 1. 五指手套设计
- 2. 五指手套设计
- 3. 五指手套设计
- 4. 五指手套设计
- 5. 五指手套设计
- 6. 五指手套设计



TAOTECH
TAOTECH 品牌 2024 年 10 月

TAOTECH
TAOTECH 品牌 2024 年 10 月

TAOTECH

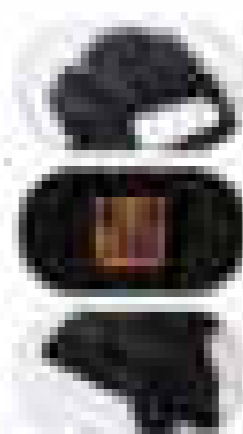
五指电加热手套

● 零售价: 798 ● SIZE: S, M, L, XL ● COLOUR: 棕色, 黑色



DESIGN ANALYSIS:

- 1. 五指电加热手套设计
- 2. 五指电加热手套设计
- 3. 五指电加热手套设计
- 4. 五指电加热手套设计
- 5. 五指电加热手套设计
- 6. 五指电加热手套设计



TAOTECH
TAOTECH 品牌 2024 年 10 月



五指手套

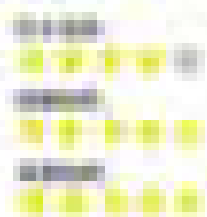
Hand type: palm side

● 零件数: 198 ○ SIZE: S, M, L, XL □ COLOUR: 白色, 黑色



DESIGN ANALYSIS:

- 五指手套
- 腕带
- 腕带上的Logo
- 腕带上的魔术贴
- 腕带上的魔术贴
- 腕带上的魔术贴



100% 棉
100% 棉
100% 棉



100% 棉

斜开拉指手套

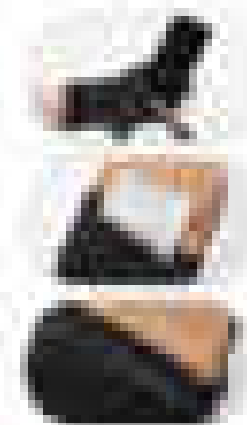
Hand type: palm side

● 零件数: 198 ○ SIZE: S, M, L, XL □ COLOUR: 白色, 黑色, 蓝色

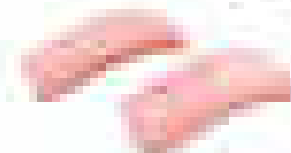


DESIGN ANALYSIS:

- 斜开拉指手套
- 腕带
- 腕带上的Logo
- 腕带上的魔术贴
- 腕带上的魔术贴
- 腕带上的魔术贴



100% 棉
100% 棉
100% 棉



100% 棉



100% 棉





劈开拉推皮手套

零售价格: 1298

SIZE: M, L, XL

COLOUR: 棕色, 白色, 黑色



DESIGN ANALYSIS:

- 耐用性: 采用优质皮革，耐磨耐用。
- 舒适性: 手掌部分采用特殊设计，增加舒适度。
- 抓握力: 手掌部分采用特殊设计，增加抓握力。
- 透气性: 采用透气材料，保持手部干爽。
- 防滑性: 手掌部分采用特殊设计，增加防滑性。



太空保暖手套

零售价格: 1298

SIZE: S, M, L, XL

COLOUR: 白色, 黑色, 卡其, 军绿



DESIGN ANALYSIS:

- 保暖性: 采用加厚保暖材料，提供卓越保暖效果。
- 舒适性: 采用柔软内衬，提供舒适佩戴体验。
- 抓握力: 手掌部分采用特殊设计，增加抓握力。
- 耐用性: 采用优质材料，耐磨耐用。
- 透气性: 采用透气材料，保持手部干爽。







科技刻滑手套

PRODUCT INFORMATION

● 零售價: 499 ● SIZE: S, M, L, XL ● COLOUR: 白色, 黑色



DESIGN ANALYSIS:

- 高品質的橡膠
- 高品質的尼龍
- 高品質的TPU
- 高品質的PU
- 高品質的PVC
- 高品質的EVA

尺碼表
 顏色表
 材料表



RECT DISC 科技刻滑手套

PRODUCT INFORMATION

● 零售價: 499 ● SIZE: S, M, L ● COLOUR: 白色, 黑色



DESIGN ANALYSIS:

- 高品質的橡膠
- 高品質的尼龍
- 高品質的TPU
- 高品質的PU
- 高品質的PVC
- 高品質的EVA

尺碼表
 顏色表
 材料表





护腕手套

● 零件图: 01-04 ● SIZE: XS, S, M, L, XL ● COLOR: 棕色, 黑色



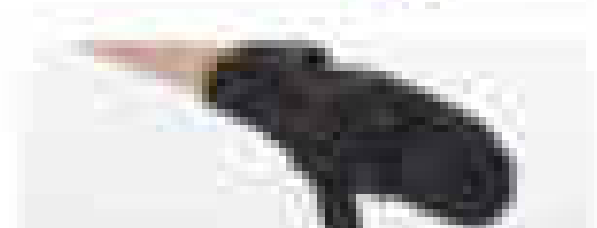
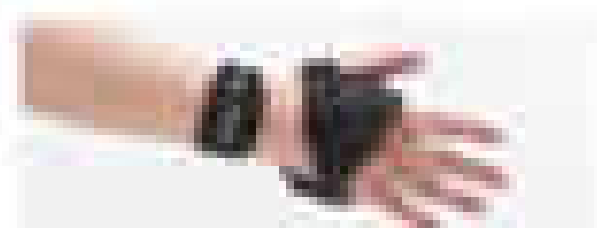
DESIGN ANALYSIS:

- 1. 腕部加宽设计，增加支撑力
- 2. 腕部加宽设计，增加支撑力
- 3. 腕部加宽设计，增加支撑力
- 4. 腕部加宽设计，增加支撑力
- 5. 腕部加宽设计，增加支撑力



护掌

● 零件图: 01 ● SIZE: XS, S, M, L, XL



SIZE LIST:

SIZE	XS	S	M	L	XL
腕围	14	15	16	17	18
手掌长	10	11	12	13	14
手掌宽	8	9	10	11	12
手腕宽	6	7	8	9	10
手腕高	4	5	6	7	8
手腕厚	2	3	4	5	6

本产品为护腕手套，主要用于保护手腕，防止运动时受伤。本产品采用优质材料，具有良好的透气性和耐磨性。本产品适用于各种运动场合，如跑步、骑行、登山等。本产品具有多种颜色可选，满足不同用户的个性化需求。本产品价格为 15.00 元/双。



儿童基础款手套

● 零售价: 150 ● SIZE: S, M, L ● COLOUR: 黑色, 蓝色, 红色, 黄色



● 手套背面印有品牌名称及Logo



DESIGN ANALYSIS:

- 品牌名称及Logo
- 品牌名称及Logo
- 品牌名称及Logo
- 品牌名称及Logo
- 品牌名称及Logo
- 品牌名称及Logo
- 品牌名称及Logo



● 品牌名称
● 品牌名称
● 品牌名称



品牌名称



儿童超花手套

● 零售价: 190 ● SIZE: S, M, L ● COLOUR: 黑色, 蓝色, 红色, 白色



● 手套背面印有品牌名称及Logo



DESIGN ANALYSIS:

- 品牌名称及Logo
- 品牌名称及Logo
- 品牌名称及Logo
- 品牌名称及Logo
- 品牌名称及Logo
- 品牌名称及Logo
- 品牌名称及Logo



● 品牌名称
● 品牌名称
● 品牌名称



品牌名称







TaeTech

内胆手套

● 零件号: 901108 ○ SIZE: S, M, L



901108



901107



手掌面有凹凸点状纹理, 防滑性能更佳, 且耐磨。

901109



手掌面有凹凸点状纹理, 防滑性能更佳, 且耐磨。

901110

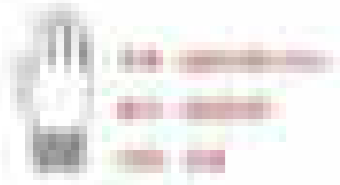


手掌面有凹凸点状纹理, 防滑性能更佳, 且耐磨。

901111

DESIGN ANALYSIS:

- 轻量化设计
- 透气网眼设计
- 手掌面有凹凸点状纹理, 防滑性能更佳, 且耐磨。
- 腕口有弹性带, 贴合手腕, 防止滑落。
- 指尖有防滑颗粒, 防滑性能更佳。



滑手联名款手套

尺码: S, M, L, XL
 颜色: 黑色, 深蓝色, 红色
 材质: 棉, 涤纶, 氨纶

● 零售价: 290 ● 尺码: S, M, L, XL



222801



222802



222803



222804



222805



222806

尺码: S, M, L, XL
 颜色: 红色, 黑色
 材质: 棉, 涤纶, 氨纶

只有滑降人才懂的手套升级保护布局



22-23

23-24

双指雨刷升级保护布局

TaoTech手套全新升级,手套整体版型更加纤细,加长掌心防护面积升级,指尖面料加长,更加有效保护手掌,手背处防护的覆析增加,更加抗撕裂,耐磨性能更强,手腕处的EVA减震垫,可以有效缓冲冲击,加长魔术贴长度,更加牢固,增加松紧,穿戴手套更方便。



滑雪手套儿童款

尺码	S	M	L
长度	15	20	21
掌心长度	110	140	155
手腕长度	8	8.5	9
腕带长度	15	18	20

滑雪手套成人款

尺码	S	M	L	XL
长度	20	25	26	28
掌心长度	170	180	190	200
手腕长度	100	105	110	115
腕带长度	25	30	35	40

冰壳保暖手套

尺码	S	M	L	XL
长度	20	27	28	29
掌心长度	13.5	16.5	18.5	19.5
手腕长度	10.5	11	11.5	12.5
腕带长度	8	8.5	9	10

电加热手套

尺码	S	M	L	XL
长度	20	27	28	29
掌心长度	14	16	18	20
手腕长度	10	11	12	13
腕带长度	8	8.5	9	10



手套侧面布带

TaoTech手套全新升级,手套指尖部分增加强韧设计,更加贴合手型,在双手完全放松的情况下,减轻手腕疲劳。



护腕贴片



第二代的护腕贴片采用最新材料进行研发,厚度、黏性、弹性均经过精心研发和测试,既能贴合手腕,又能防止汗水渗透,同时具有超强的黏性,不易脱落。

手掌防滑纹



防滑纹

防滑纹设计,增加摩擦力,提升抓握力,防止滑落,提升工作效率。

只有刻薄人才懂的手套掌心保护布局



耐寒聚合物掌心布局

掌心全新升级,采用耐寒聚合物,其优点是不断粘雪,有良好的疏水性,不断摩擦(雨雪环境中)抗磨损;在同等情况下比其他材质更加优秀;内嵌两层EVA,更加防撞击(橙色区域增加3mmEVA,红色与橙色交集部分为8mmEVA)。



耐寒聚合物的掌心(左)相较于凯夫拉掌心(右)更不容易粘雪。



第一次测试

8.1/10



第二次测试

8.1/10



第三次测试

8.1/10

滑雪袜彩色情侣款

● 零售价: 98

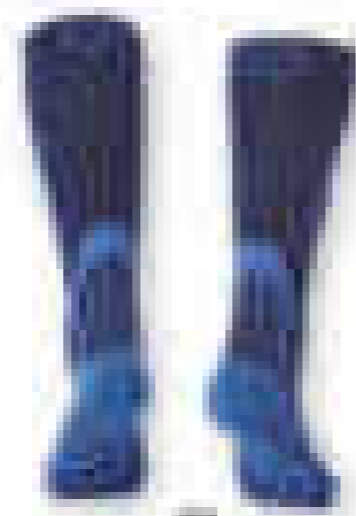
○ SIZE: S,M,L



80-90-95



85



90



85-90



85-90



85-90



85-90



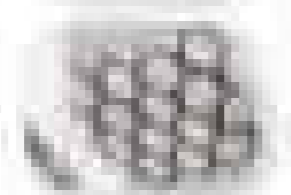
85-90

DESIGN ANALYSIS:

● 2024年 时尚潮流趋势

● 舒适性, 透气性

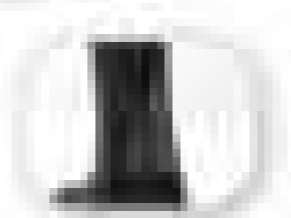
● 功能性, 保暖性



● 2024年 时尚潮流趋势

● 舒适性, 透气性

● 功能性, 保暖性



尺码表

SIZE	S	M	L
脚长	21-23	23-25	25-28
脚围	24-26	27-30	29-31
鞋内长	21-23	23-25	25-28

© 2024 TaoTech

滑雪袜彩色羊毛款

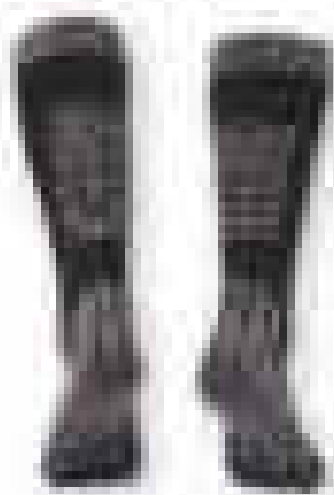
型号: TT32W (L, M, S, M, L)



TT32W-01



TT32W-02



TT32W-03



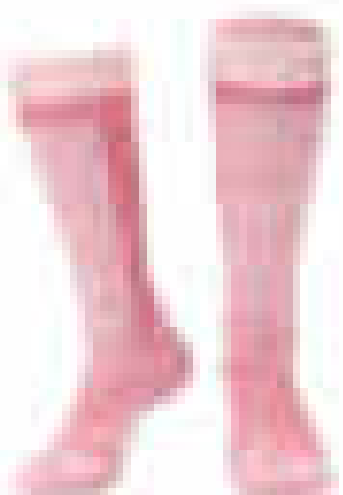
TT32W-04



TT32W-05



TT32W-06



TT32W-07



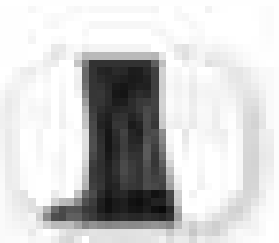
TT32W-08

DESIGN ANALYSIS:

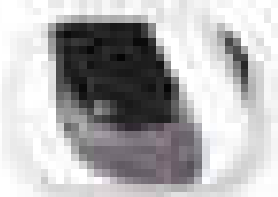
● 采用羊毛混纺材质，保暖舒适。



● 采用加厚设计，增加保暖性。



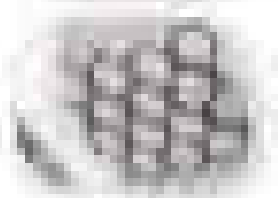
● 采用防滑设计，增加抓地力。



● 采用透气设计，保持脚部干爽。



● 采用弹性设计，贴合脚型。



● 采用防滑设计，增加抓地力。



尺码表

尺码	S	M	L
总长	21-23	23-25	25-28
筒长	25-28	27-30	29-31
对应鞋码	37-39	39-42	42-45

© 2023 TaoTech



新增两款滑雪袜，穿戴体验更佳



天然美利奴羊毛



天然美利奴羊毛纤维直径小，触感柔软，穿着舒适。天然美利奴羊毛纤维具有天然孔隙，透气性好，穿着干爽。天然美利奴羊毛纤维具有天然抗菌性，能有效抑制细菌生长，保持袜子清新。天然美利奴羊毛纤维具有天然保湿性，能有效锁住水分，防止皮肤干燥。

天然美利奴羊毛纤维直径小，触感柔软，穿着舒适。天然美利奴羊毛纤维具有天然孔隙，透气性好，穿着干爽。

精梳面料新升级



同样的材质下，我们选择了更柔软、更舒适的天然美利奴羊毛纤维，同时采用了更先进的精梳工艺，使得袜子更加柔软、舒适，穿着体验更佳。



新款精梳精梳加绒羊毛，在加压的前提下，舒适性大大提升。

这款面料采用了更柔软、更舒适的天然美利奴羊毛纤维，同时采用了更先进的精梳工艺，使得袜子更加柔软、舒适，穿着体验更佳。天然美利奴羊毛纤维具有天然孔隙，透气性好，穿着干爽。天然美利奴羊毛纤维具有天然抗菌性，能有效抑制细菌生长，保持袜子清新。天然美利奴羊毛纤维具有天然保湿性，能有效锁住水分，防止皮肤干燥。

TT288
2014-2015

Ta@Tech

电加热滑雪袜

零售价格: 498

SIZE: S, M, L



电加热滑雪袜

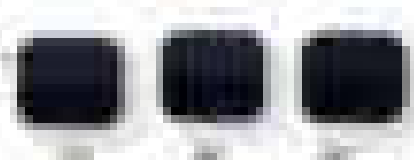
电加热滑雪袜

DESIGN ANALYSIS:

● 电加热功能



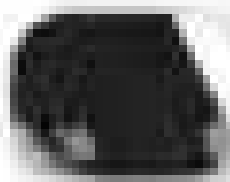
● 保暖



● 防水防风功能
防止湿气渗透



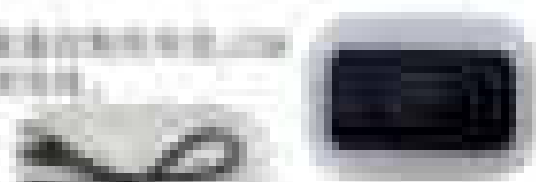
● 防滑功能
防止滑落



● 柔软舒适
贴合脚型



● 透气功能
防止脚汗



TT289
2014-2015

Ta@Tech

美丽双纯羊毛袜

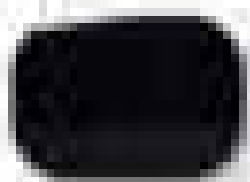
零售价格: 198

SIZE: S, M, L

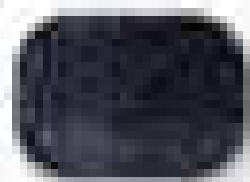


DESIGN ANALYSIS:

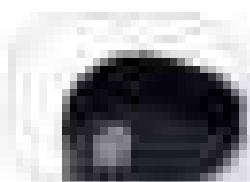
● 羊毛材质
柔软舒适



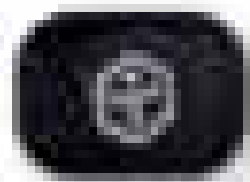
● 透气功能
防止脚汗



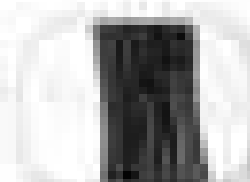
● 防滑功能
防止滑落



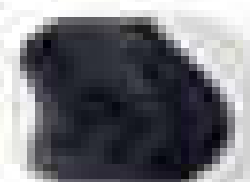
● 柔软舒适
贴合脚型



● 防水防风功能
防止湿气渗透



● 透气功能
防止脚汗





TT079
Ta@Tech 贴身电加热马甲

Ta@Tech

贴身电加热马甲

贴身电加热马甲

111

零售价格: 198 SIZE: M, L, XL



图 01



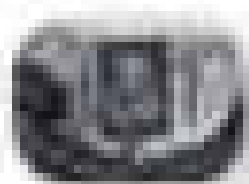
图 02

DESIGN ANALYSIS:

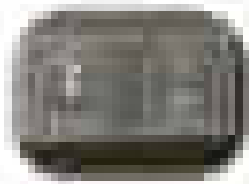
1. 采用高品质羽绒填充，保暖性强，穿着舒适。



2. 采用高品质面料，耐磨、防风、防水。



3. 采用高品质拉链，耐用、顺滑。



4. 采用高品质面料，耐磨、防风、防水。



5. 采用高品质面料，耐磨、防风、防水。



6. 采用高品质面料，耐磨、防风、防水。

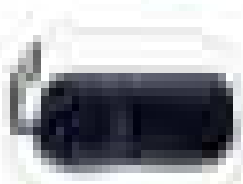


图 03



图 04

图 05

尺寸	胸围	衣长	袖长	肩宽	重量
M	100-110	45-50	55	45	1.2
L	110-120	48-53	58	48	1.5
XL	120-130	51-56	61	51	1.8



宽松电加热马甲

宽松版型 加厚保暖

● 零售价: 499

○ SIZE: M, L, XL

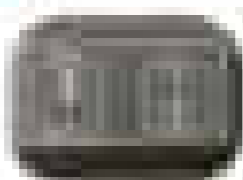


DESIGN ANALYSIS:

● 采用高品质羽绒填充，保暖性强且轻盈舒适。



● 采用高品质面料，触感柔软且耐用。



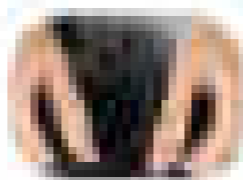
● 采用高品质五金配件，确保耐用且操作顺畅。



● 采用高品质面料，触感柔软且耐用。



● 采用高品质五金配件，确保耐用且操作顺畅。



● 采用高品质五金配件，确保耐用且操作顺畅。



尺码	身高	胸围	肩宽	袖长	衣长
----	----	----	----	----	----

M	165-175	85-95	42-44	55-58	55-58
L	175-185	95-105	44-46	58-61	58-61
XL	185-195	105-115	46-48	61-64	61-64



功能性马甲

TanTech

型号: 1496

尺码: S, M



DESIGN ANALYSIS:

1. 功能性: 多功能性



2. 舒适性: 透气性



3. 耐用性: 耐磨性



4. 安全性: 反光条



5. 美观性: 简约



6. 实用性: 易穿脱



颜色	尺码	重量	长度	宽度	厚度
1. 黑色	S	1.2kg	45cm	25cm	1.5cm
2. 灰色	M	1.3kg	48cm	28cm	1.5cm



TYPE
B / A / C / P

自由式雪服

Ta@Tech

● 零售价 ¥2800

● SIZE: S, M, L, XL



FRONT



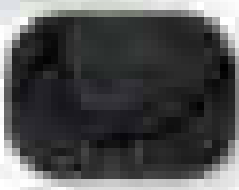
BACK

DESIGN ANALYSIS:

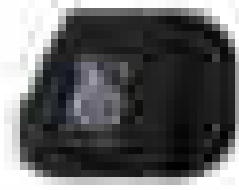
● HIGH COLLAR, LONG TYPICAL, BUBBLED, BUSTLE, BELT



● BELT WITH BUCKLE IN BUBBLED BELT



● BELT WITH BUCKLE



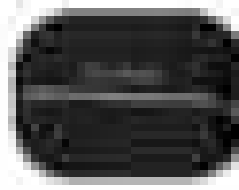
● BELT WITH BUCKLE IN BUBBLED BELT



● BELT WITH BUCKLE IN BUBBLED BELT



● BELT WITH BUCKLE IN BUBBLED BELT



SIZE	LENGTH	ARM LENGTH	ARM HOLE	ARM HOLE	ARM HOLE
S	115cm	48cm	110	110	110
M	120cm	50cm	115	115	115
L	125cm	52cm	120	120	120
XL	130cm	54cm	125	125	125



自由式
单板滑雪裤

自由式雪裤

Ta@Tech

零售指导价: 1980

SIZES: S, M, L, XL



DESIGN ANALYSIS:

1. 腰部采用可调节抽绳设计，方便穿脱。



2. 膝盖处采用加厚耐磨面料。



3. 侧边采用反光条设计，增加夜间可见性。



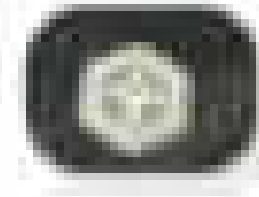
4. 裤腿底部采用加厚保暖材质。



5. 后侧口袋采用防水拉链设计。



6. 裤脚采用可调节束口设计，防止冷风灌入。



尺码	腰围	臀围	裤长	大腿围	小腿围
----	----	----	----	-----	-----

S	75-85cm	95-105cm	105cm	45cm	35cm
M	85-95cm	105-115cm	110cm	50cm	40cm
L	95-105cm	115-125cm	115cm	55cm	45cm
XL	105-115cm	125-135cm	120cm	60cm	50cm



TYPE
FREESTYLE

自由式/儿童雪服

Ta@Tech

● 尺码: 90

● SIZE: 110, 120, 130, 140, 150



DESIGN ANALYSIS:

● 领口采用加厚防风设计

● 前襟采用防风防水设计



● 袖口采用加厚设计

● 肩部采用加厚设计



● 内胆可拆卸

● 内胆可拆卸



尺码	身高	胸围	袖长	衣长
----	----	----	----	----

90	110	110	40	100
100	120	120	42	105
110	130	130	44	110
120	140	140	46	115
130	150	150	48	120



尺码
Size

自由式 / 儿童雪裤

Ta@Tech

● 尺码: 90

SIZE: 110, 120, 130, 140, 150



90-100



110-120

DESIGN ANALYSIS:

● 腰部设计:



● 腰部设计: 弹性腰围, 可调节松紧度



● 腰部设计: 可调节松紧度



● 腰部设计:



● 腰部设计: 弹性腰围, 可调节松紧度



● 腰部设计: 可调节松紧度



尺码	身高	腰围	臀围	裤长
110	110	58	81	41
120	120	60	84	43.5
130	130	62	87	46
140	140	64	90	48.5
150	150	66	93	51



TC200
800000

圆领卫衣

Ta@Tech

● 零售价: 298

○ 尺码: S, M, L, XL, XXL

1210



01-01



01-02



DESIGN ANALYSIS

● 面料质感
设计元素
细节



● 品牌识别
设计元素



品牌识别: 品牌, 品牌, 品牌



YUAN
2024

连帽卫衣

TaoTech

零售单价: 155

尺码: S, M, L, XL, XXL



DESIGN ANALYSIS

1. 品牌识别
2. 视觉传达
3. 用户体验



2. 品牌识别与视觉传达



尺码	身高	胸围	袖长	衣长
S	160-170	85-95	55-60	65-70
M	170-180	90-100	58-63	68-73
L	180-190	95-105	60-65	70-75
XL	190-200	100-110	63-68	73-78
XXL	200-210	105-115	65-70	75-80

品牌名称: TAOTECH





11.22.2024

设计稿 - 20240811 - 1 - 2

Ta@Tech

佐藤日向子联名圆领卫衣

11.22.2024 11.22.2024

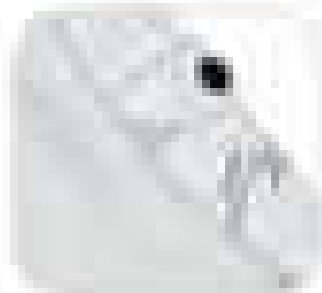
11.22.2024 11.22.2024

● 零售价: 1338 ○ SIZE: M, L, XL, XXL



DESIGN ANALYSIS:

- 设计稿分析 (Design Draft Analysis)
- 制作流程 (Production Process)



11.22.2024 11.22.2024 11.22.2024 11.22.2024
11.22.2024 11.22.2024

11.22.2024

设计稿 - 20240811 - 2 - 1

Ta@Tech

佐藤日向子联名连帽卫衣

11.22.2024 11.22.2024

11.22.2024 11.22.2024

● 零售价: 1408 ○ SIZE: M, L, XL, XXL



DESIGN ANALYSIS:

- 设计稿分析 (Design Draft Analysis)
- 制作流程 (Production Process)



11.22.2024 11.22.2024 11.22.2024 11.22.2024
11.22.2024 11.22.2024





尺码表
SIZE TABLE

Ta@Tech

藤田周联名圆领卫衣

● 零售单价: ¥148 □ SIZE: M, L, XL, XXL



DESIGN ANALYSIS:

● 零售单价: ¥148



● 印花图案:



本系列卫衣采用高品质纯棉面料，手感柔软舒适，透气性好。印花采用环保油墨，色彩鲜艳持久。尺码标准，穿着合身。零售单价: ¥148。尺码: M, L, XL, XXL。

本系列卫衣采用高品质纯棉面料，手感柔软舒适，透气性好。印花采用环保油墨，色彩鲜艳持久。尺码标准，穿着合身。零售单价: ¥148。尺码: M, L, XL, XXL。

尺码表
SIZE TABLE

Ta@Tech

藤田周联名连帽卫衣

● 零售单价: ¥148 □ SIZE: M, L, XL, XXL



DESIGN ANALYSIS:

● 零售单价: ¥148



● 印花图案:



本系列卫衣采用高品质纯棉面料，手感柔软舒适，透气性好。印花采用环保油墨，色彩鲜艳持久。尺码标准，穿着合身。零售单价: ¥148。尺码: M, L, XL, XXL。

零售单价: ¥148 尺码: M, L, XL, XXL



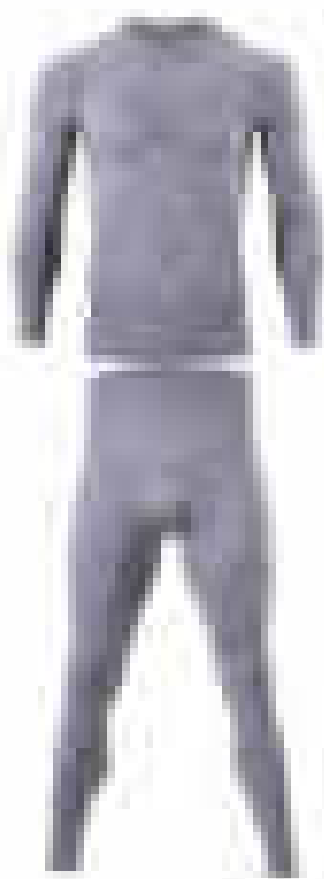
PL320
2022春夏户外运动系列

户外运动性能压缩衣

Ta@Tech

● 尺码范围：40-190

● SIZE XS-S, M-L, XL-XXL



● 尺码范围

● 尺码范围

● 尺码范围

● 尺码范围

● 尺码范围

● 尺码范围

SIZE XS-S M-L XL-XXL

XS 160-170 160 165

S 165-175 165 170

M 170-180 170 175

SIZE XS-S M-L XL-XXL

XS 160-170 160 165

S 165-175 165 170

M 170-180 170 175

XL 180-190 180 185

XXL 190-200 190 195



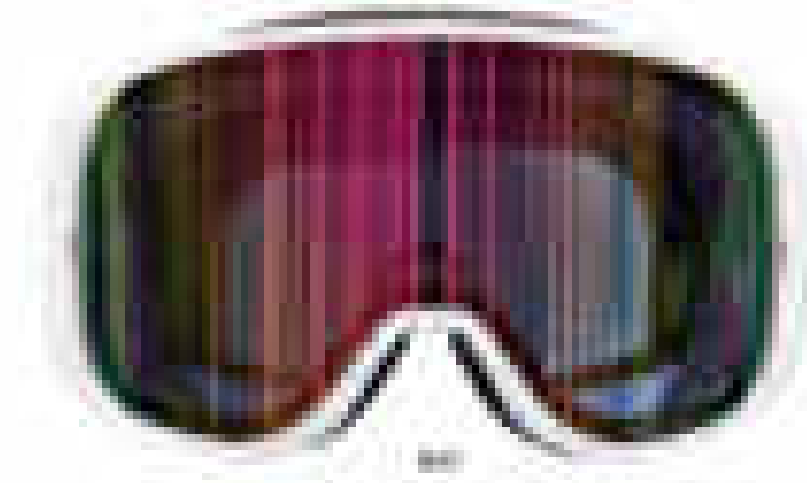
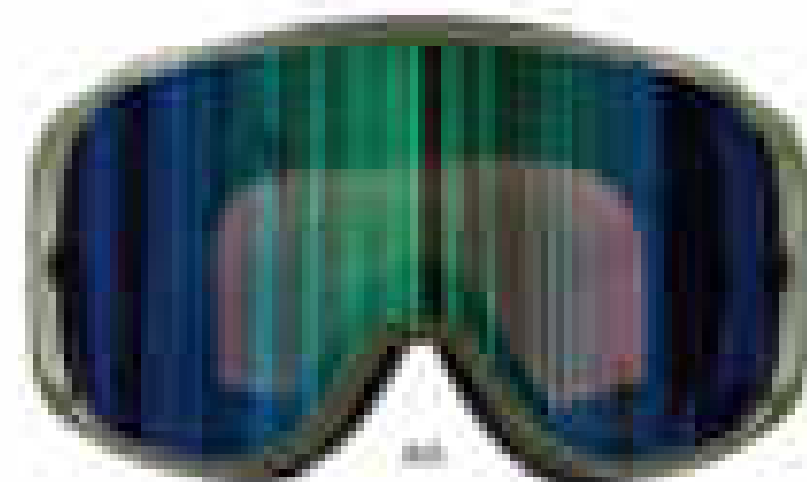


变色滑雪镜

Color Changing Goggles

● 零售价: 799

○ 5213 Free



DESIGN ANALYSIS:

● 轻量化设计
轻量化设计

● 防滑设计
防滑设计

● 防水设计
防水设计

● 防风设计
防风设计

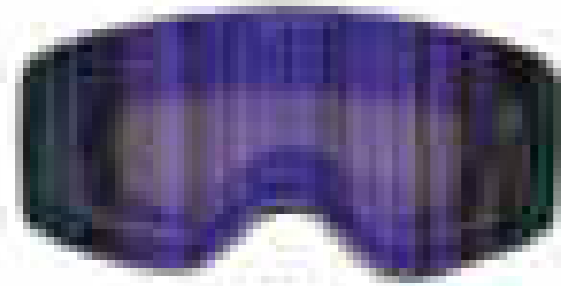
● 透气设计
透气设计

● 防雾设计
防雾设计

儿童变色滑雪镜

零售价格: 299/358/458

SIZE: Free



299 358



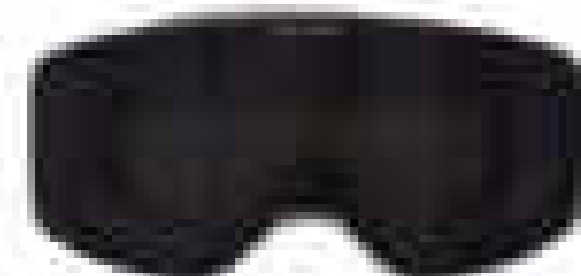
299 358



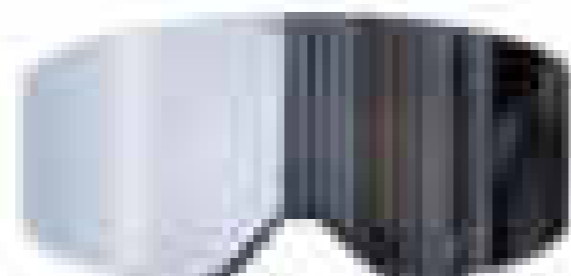
299 358



299 358



299 358



299 358

DESIGN ANALYSIS:

① 轻量化

② 轻量化, 防滑, 防风

③ 防滑

④ 轻量化

⑤ 轻量化, 防滑, 防风

⑥ 轻量化, 防风

滑雪镜

零售价格: 299

SIZE: Free



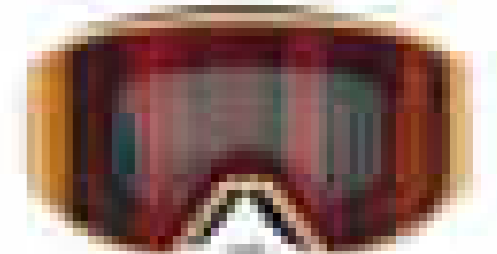
299



299



299



299



299

DESIGN ANALYSIS:

① 轻量化, 防滑, 防风

② 轻量化, 防滑, 防风

③ 防滑

④ 轻量化, 防滑, 防风

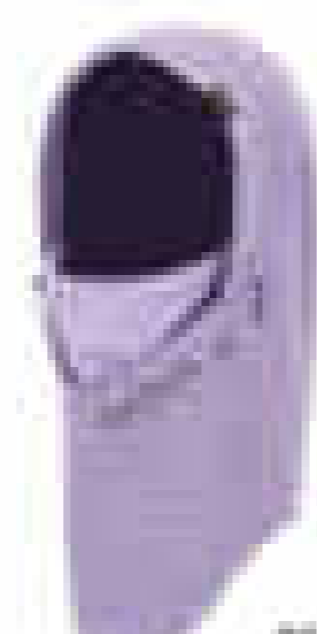
⑤ 轻量化, 防滑, 防风

⑥ 轻量化, 防风



灯面绒款閃雪帽

● 零售價: 128.00 ● SIZE: M, L



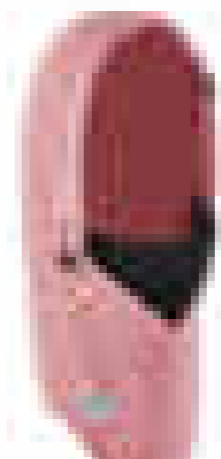
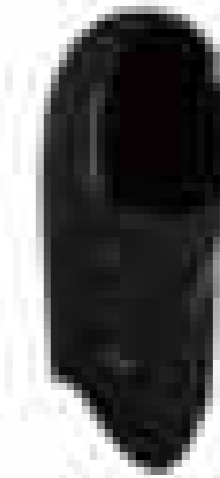
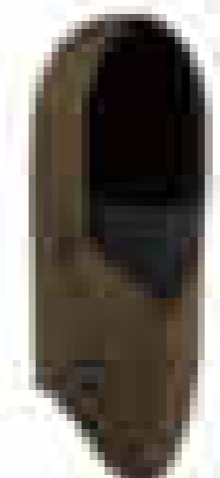
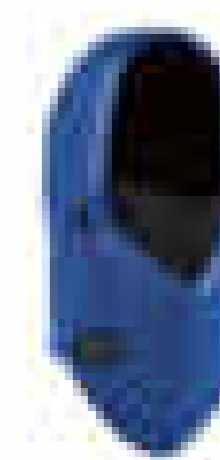
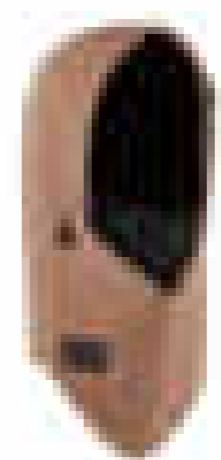
DESIGN ANALYSIS:

- 灯面绒款閃雪帽
- 灯面绒款閃雪帽
- 灯面绒款閃雪帽

- 灯面绒款閃雪帽
- 灯面绒款閃雪帽
- 灯面绒款閃雪帽

彩色防水头盔

● 零售價: 128.00 ● SIZE: M, L





品牌
品牌名称 - 品牌

Ta@Tech

可调节双肩面巾

型号规格: L28

SIZE: M, L



正面图



背面图

DESIGN ANALYSIS

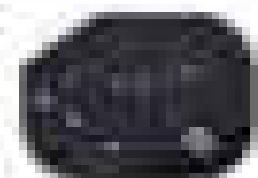
1. 材质选择



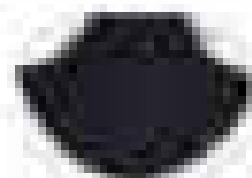
2. 颜色搭配



3. 尺寸规格与重量



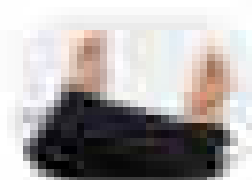
4. 可调节肩带设计



5. 品牌标识与包装



6. 耐用性与清洗



正面图



背面图



正面图



背面图



网眼款发箍面巾

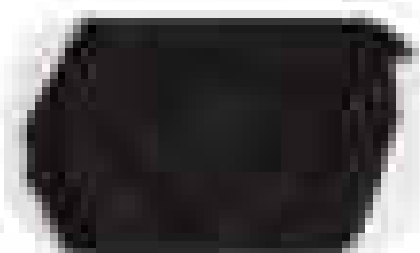
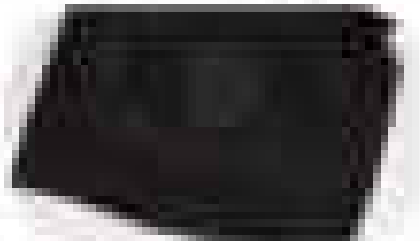
零售价格: 100元 SIZE: M, L



- 网眼透气，柔软有弹性
- 发箍带有的弹性设计不易脱落，弹性舒适贴合
- 弹性发箍带带有的防滑圈设计
- 网眼下部加厚设计
- 立体剪裁更加贴合脸型
- 口鼻处升级为网眼面料

网眼款全包头面巾/网眼款半包头面巾

零售价格: 110元 SIZE: M, L



- 3D立体剪裁贴合脸型，佩戴舒适
- 网眼透气且舒适，柔软有弹性
- 弹性带设计，佩戴不勒脸
- 面料为加厚弹性面料，不紧绷
- 男女通用，后头设计，可调节头围大小
- 口鼻处升级为网眼面料

ITEM
2024 2024

针织面巾

● 零售价: 可调节款128/不可调节款108 ○ SIZE: F

Ta@Tech



001



002



003



004



005



006

DESIGN ANALYSIS

- 材质: 针织
- 颜色: 黑色

- 品牌: Ta@Tech
- 系列: 运动系列

ITEM
2024 2024

滑雪板包

● 零售价: 待定 ○ SIZE: 待定

Ta@Tech



007



008



009

鸭舌帽

TaeTech

● 鸭舌帽款式图 ○ SIZE:Free



001-001



001-002



001-003



001-004



002-001



002



003



004

DESIGN ANALYSIS

① 帽身

② 帽檐

③ 帽带

④ 帽舌

⑤ 帽后部

⑥ 帽底



005



006

VIEW THE DESIGN OF
超沿帽

超沿帽

超沿帽
超沿帽

超沿帽: 120

SIZE: Free

TaTech



超沿帽



超沿帽



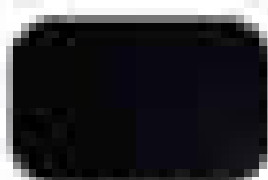
超沿帽



超沿帽



超沿帽



超沿帽

DESIGN ANALYSIS:

超沿帽

超沿帽

超沿帽

超沿帽

超沿帽

超沿帽

VIEW THE DESIGN OF
超沿帽

超沿帽

超沿帽
超沿帽

超沿帽: 120

SIZE: Free

TaTech



超沿帽



超沿帽



超沿帽



超沿帽

DESIGN ANALYSIS:

超沿帽

超沿帽

超沿帽

超沿帽

超沿帽

超沿帽

TOP
帽-平沿帽

平沿帽

Flat brim hat

● 平沿帽 (128)

□ SEZUFree

Ta@Tech



棕色



DESIGN ANALYSIS:

● 128 (128)

● 128 (128)

● 128 (128)

● 128 (128)

● 128 (128)

● 128 (128)



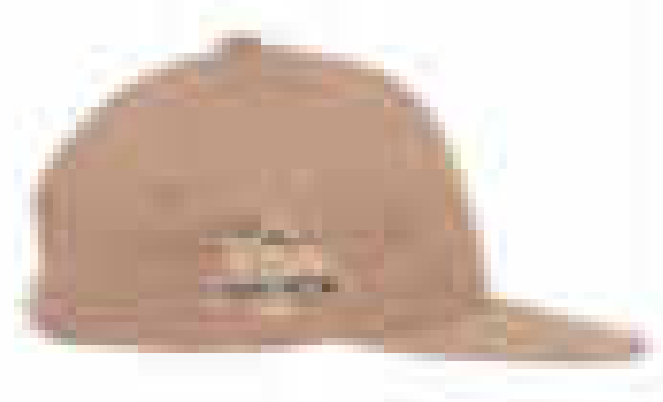
128



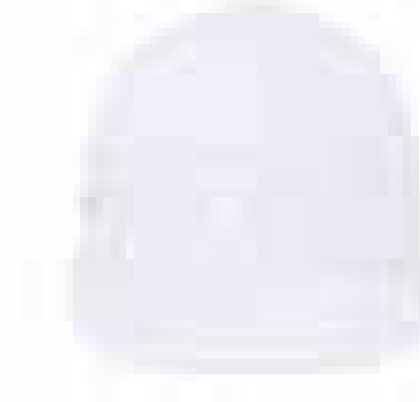
128



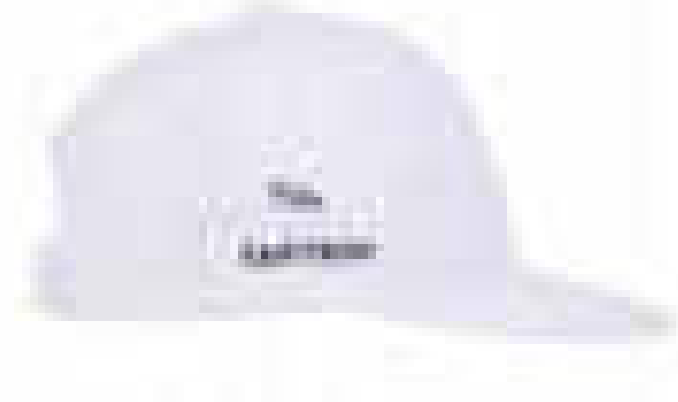
128

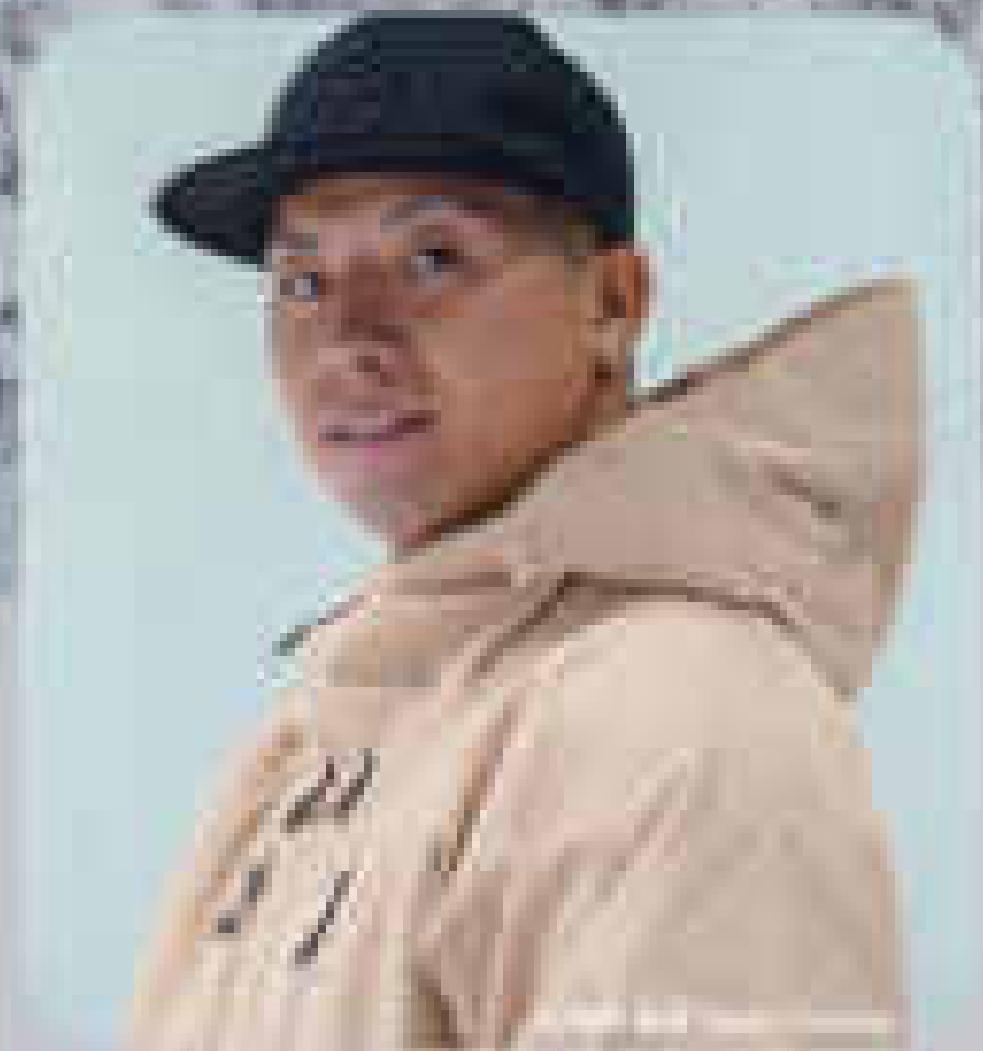
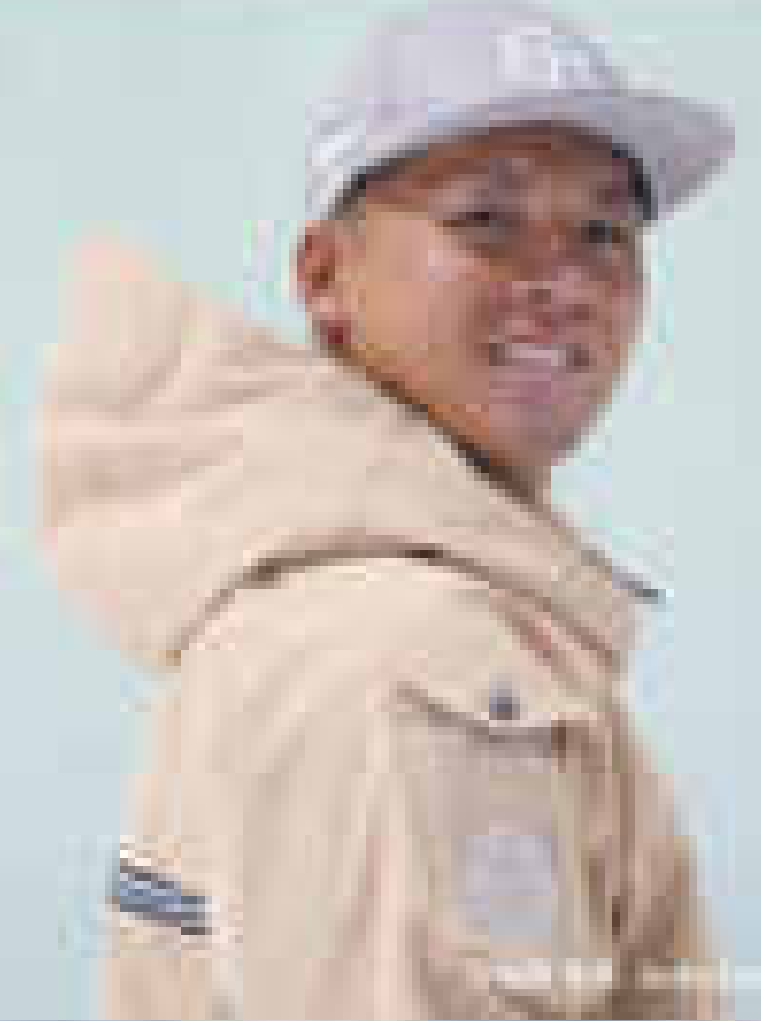
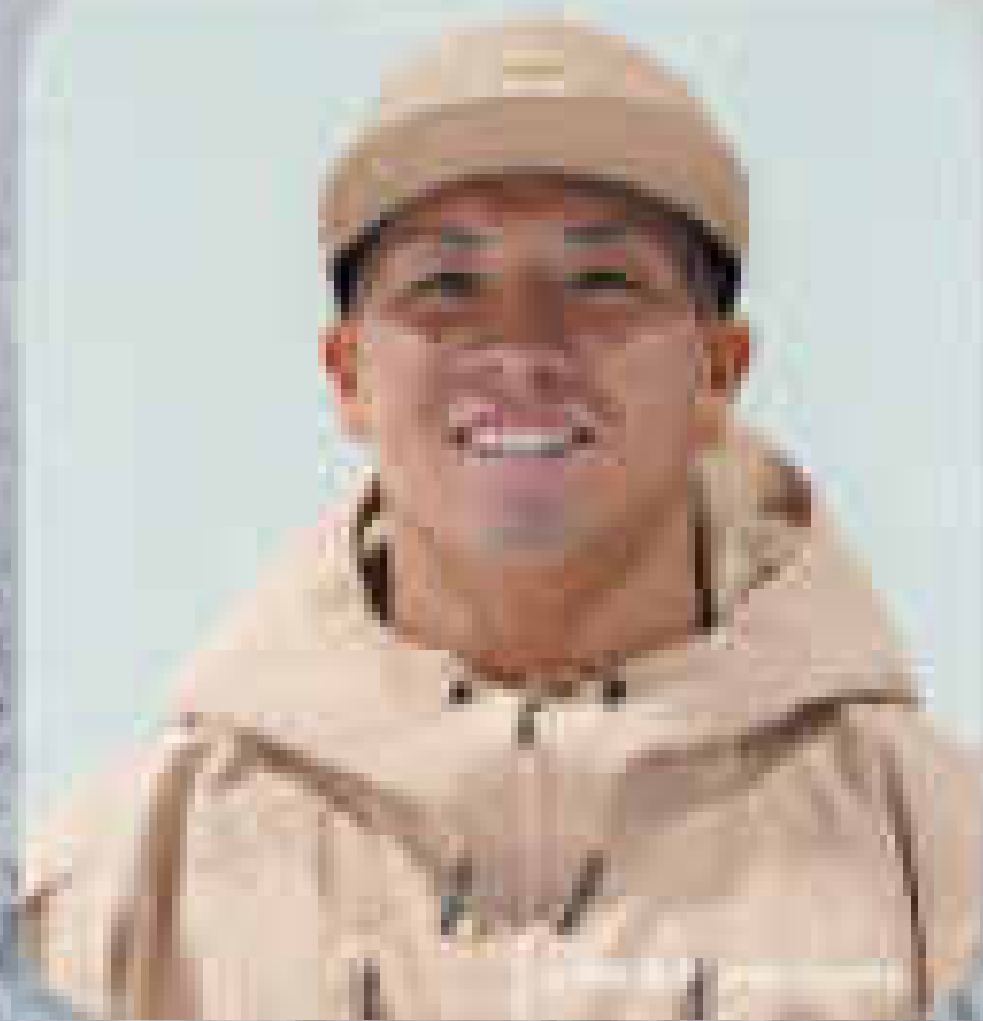


128



128





TEAM
2024 2024

飞行帽

FLYING HAT

DESIGNED BY TAO@TAO

Tao@Tech

● 军帽款式20

□ SIZE:Free



010000



010000



010000



010000



010000



010000

DESIGN ANALYSIS:

● 轻量化

● 透气性良好

● 耐用

● 可调节

● 防水性能

● 防风性能





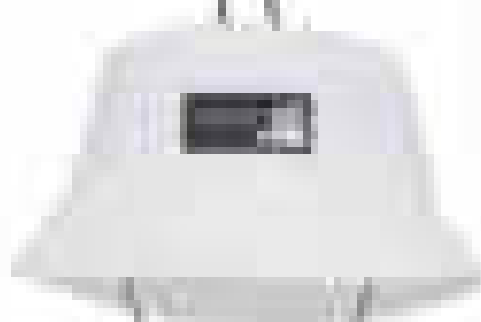
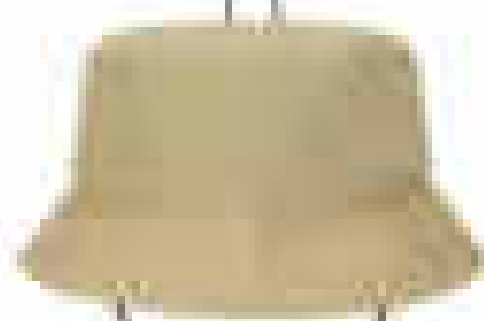
112W
112W 112W 112W

1 總款盆帽

● 售價: 128

● 112W

TaTech



DESIGN ANALYSIS:

- 顏色: 深藍色
- 款式: 盆帽
- 配件: 繩帶

- 顏色: 深藍色
- 款式: 盆帽
- 配件: 繩帶

112W

112W

112W

112W



11294
2014秋冬新品

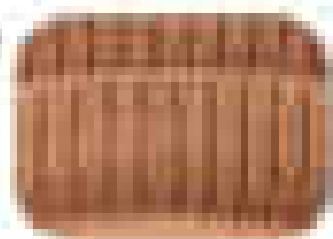
针织飞行帽

零售价格: 158 尺码: Free

Ta@Tech



● 100% COTTON, 100% RIBBED KNIT



● 100% COTTON, 100% RIBBED KNIT





针织飞行帽

- 零售价:128
- SIZE:帽围47-64CM(前高19CM) 帽耳长11.5CM



- 针织毛线材质,logo刺绣设计, 质感厚实

六角侧绣LOGO毛线帽

- 零售价:98
- SIZE:28x18cm



001



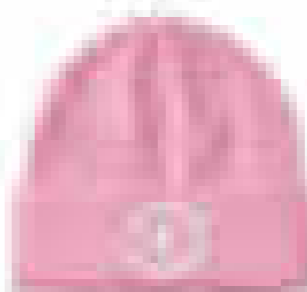
002



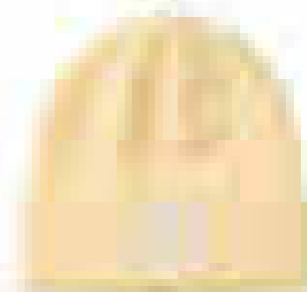
003



004



005



006

- 针织毛线材质,logo侧绣设计, 质感厚实

短款磨子帽

TaTech

● 零售价: ¥8 ● SIZE: 20x30cm



8001



8002



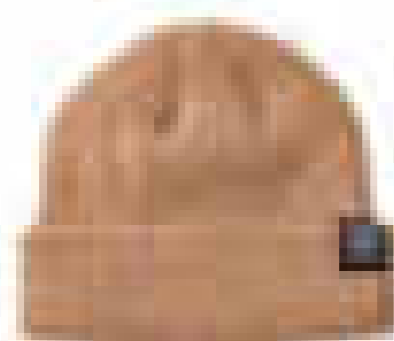
8003



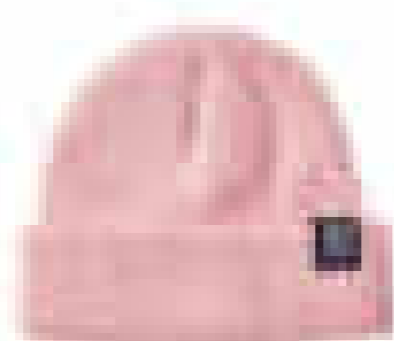
8004



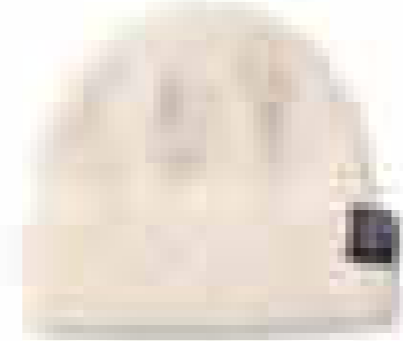
8005



8006



8007



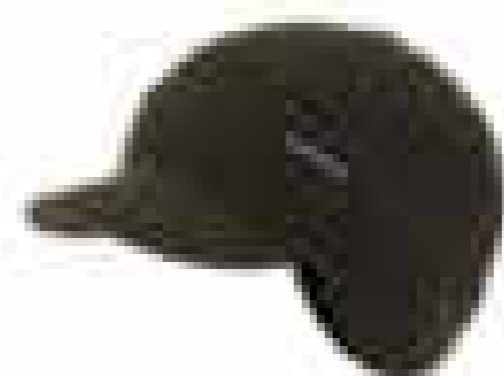
8008

● 针织毛线材质, 筒形设计, 翻边帽口

有檐护耳针织帽

TaTech

● 零售价: ¥8 ● SIZE: 20x23x30CM(帽高: 8CM)



8009



8010



8011



8012



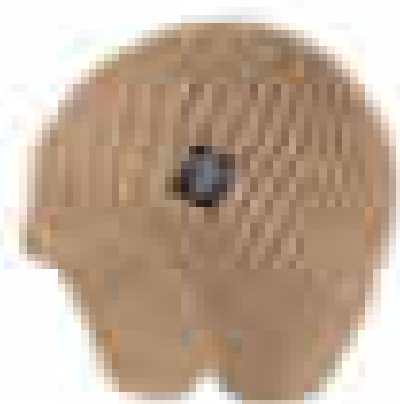
8013

● 针织毛线材质, 筒形设计, 翻边设计可拆卸

无帽护耳针织帽

Ta@Tech

● 零售价:98 ● SIZE:帽围42-44(CM)帽高19(CM)



0101



0102



0103



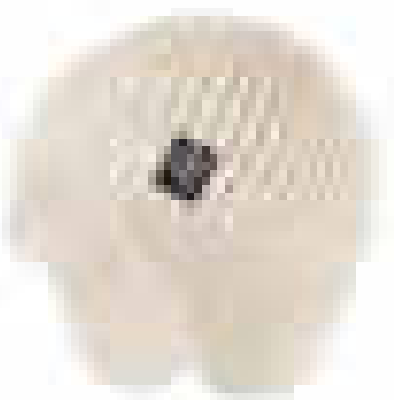
0104



0105



0106



0107

● 针织毛线材质, 简约车标LOGO设计, 整体厚实。

针织弹力发带

Ta@Tech

● 零售价:98 ● SIZE:20 (cm) * 3(cm)

TAOTECH

TAOTECH

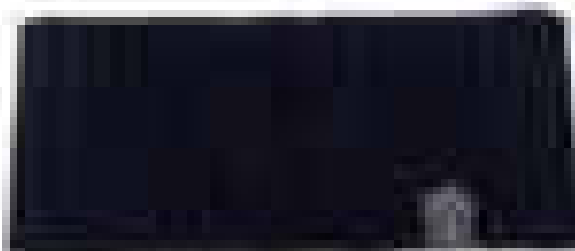
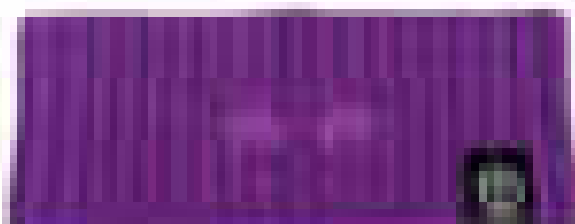
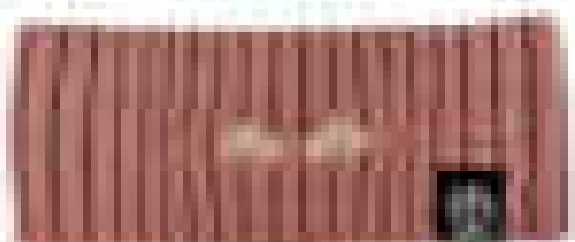
TAOTECH

● 针织毛线材质, 简约LOGO设计, 整体轻薄, 颜色线条线条设计。

针织刺绣发带

Ta@Tech

● 零售价: 98 □ SIZE: 20 (cm) * 10 (cm)



● 针织毛线材质，刺绣品牌设计，整体舒适。

宽边针织弹力发带

Ta@Tech

● 零售价: 98 □ SIZE: 20 (cm) * 10 (cm)



● 针织毛线材质，印花LOGO设计，整体舒适，颜色设计。

双面可边提花发带

TaoTech

● 型号: T-201 ○ SIZE: 20 (cm) * 13 (cm)



- 针织毛圈材质, 舒适设计, 双面提花图案, 弹性增高。

甲板饺子皮滑雪板套

TaoTech

● 型号: T-202 ○ SIZE: 100CM (适合板长90-100cm)
 120CM (适合板长115-125cm)
 140CM (适合板长140-144cm)
 150CM (适合板长150-154cm)
 160CM (适合板长160-164cm)



- 设计简约大方方便携带。
- 防泼水设计, 弹性可拉绳, 防撞耐磨设计。
- 面料厚实透气, 手感舒适。
- 一片式设计, 无缝对接。
- 品牌LOGO标识, 品牌商標和扣眼均印在一面。

饺子皮熊尾滑雪板层

Ta@Tech

- 雪鞋长:320
- SIZE:M-145CM(适合板长130-140cm)
L-150CM(适合板长140-150cm)



- 设计潮流的平行板脚撑;
- 前浪尾设计,弹性可拉伸,防撞保护性;
- 面料厚实透气,手感舒适;
- 一片式设计,无缝拼接;
- 以潮流炫酷的配色风格,和炫酷的名称,独树一帜。

甲板滑雪板层(针织款) Ta@Tech

- 雪鞋长:320
- SIZE:M-145CM(适合板长140-155cm)
L-150CM(适合板长150-160cm)



- 针织面料设计,弹性可拉伸,防撞保护性;
- 面料厚实透气,手感舒适;
- 一片式设计,无缝拼接;
- 内层内衬设计有防撞保护,防撞保护,防撞保护板层。

甲板滑雪板套(周易款) Ta@Tech

- 型号: T120
- SIZE: M-140CM(适合板长140-150cm)
- L-155CM(适合板长150-160cm)



- 采用高品质材料, 弹性好, 耐磨耐用。
- 面料柔软透气, 手感舒适。
- 一体成型, 无缝连接。
- 内部有加厚设计, 保护脚部, 防止脚部受伤。
- 使用可调节魔术贴固定。

单板滑雪绳

- 型号: T120
- SIZE: 总长10.5cm



DESIGN ANALYSIS

- 轻量化设计, 便于携带。
- 耐用性强, 使用寿命长。
- 采用高强度材料, 确保安全。
- 多种颜色选择, 满足不同需求。
- 易于清洗, 维护方便。
- 符合行业标准, 安全可靠。

手腕编织防丢绳

● 零件数: 48 □ SIZE: 30, 37cm



- 手工编织风格, 中端编织设计不易扯断。
- 防滑性扣环款式, 简单耐用。
- 编织使用海唇绳材质, 可避免以往海唇绳易断的情况, 为了防止滑脱情况发生。
- 拥有符合人体工学上的设计, 将绳体中间固定绳体固定绳圈有弹性, 避免手腕被绳体冲撞到别人的肩膀造成。

手背编织防丢绳

● 零件数: 58 □ SIZE: 30, 37cm



- 手工编织风格, 中端编织设计不易扯断。
- 防止手腕晃动, 腕下手腕时绳不易落在地上。
- 卡扣的款式, 简单耐用。
- 可调节手腕绳圈大小(最大23CM)。
- 可适配TAOTECH的所有款式手具。

刮蜡板

● 形状: 方形款 / 椭圆形款

○ SIZE: 通用

款式一 (椭圆形更适用于单板)



款式二 (方形款更适用于双板)



滑雪板贴

● 形状: 通用

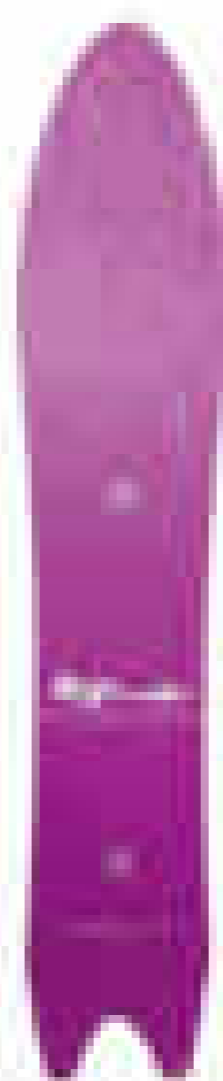
○ SIZE: 30cm x 150cm



透明款



磨砂款



磨砂款+图案贴效果



实际上板效果

固定器型

● 零件号: 1248 ● SIZE: 2mm / 7.5mm / 5mm / 10.5mm / 15mm / 18mm



使用方法
method of application

- 1. 将本产品上、下两个半部分分别安装在键盘上方和下方，在键盘上方，将本产品上、下两个半部分的上部对齐并固定好，然后将本产品下方部分的上部对齐并固定好。
- 2. 将本产品安装在键盘上方和下方，在键盘上方，从键盘上方将本产品固定好，然后将本产品下方部分的上部对齐并固定好。
- 3. Place it between the keyboard and the holder, and once the position is determined, attach it from above the holder with the included screws. Use the long screws on the thick side and the short screws on the thin side.



上部分



下部分



螺丝



本产品采用高品质材料，经过精心设计和制造，具有坚固耐用、安装方便、使用简单等特点。本产品适用于各种型号的键盘，是您保护键盘、延长使用寿命的理想选择。

防紫外线墨镜(偏光镜)

TaoTech

零售价格:188

SIZE: Free



浮水镜(偏光镜)

TaoTech

零售价格:238

SIZE: 50*19*130MM

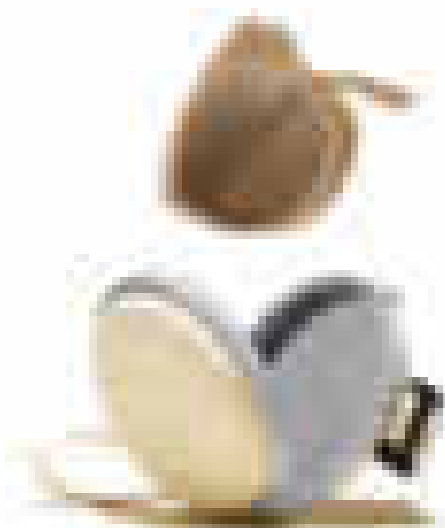
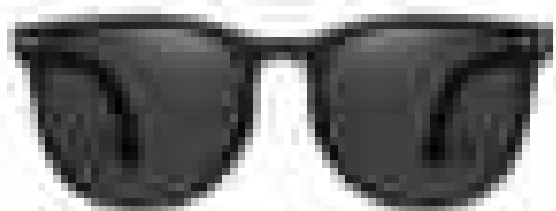


Ta@Tech

折疊墨鏡(偏光鏡)

● 零售價: 190

○ SIZE: 146MM*54MM(折疊)
75MM*65MM(直架)



190

壓縮衣

● 零售價: 290

○ SIZE: S, M, L ○ COLOR: 紅色, 黑



Ta@Tech

壓縮褲

● 零售價: 290

○ SIZE: S, M, L



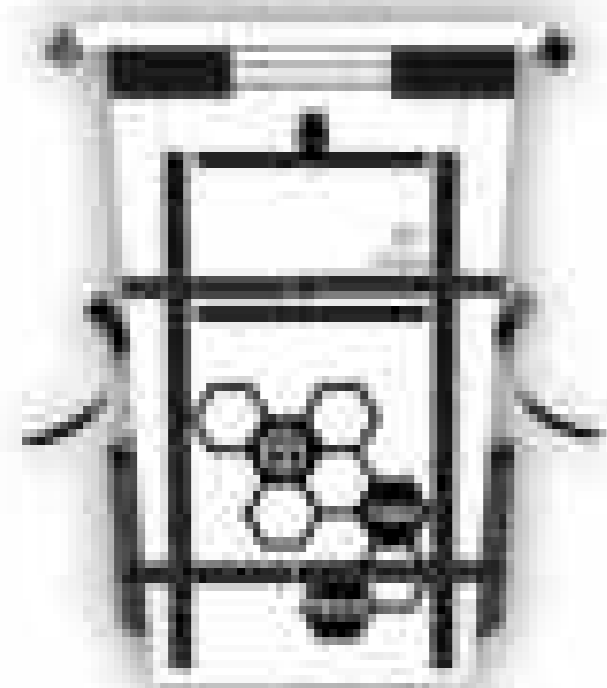
TEAM
2014/2015 设计团队

滑雪包

滑雪包设计说明

Ta@Tech

● 材质: 帆布



DESIGN ANALYSIS

● 材质: 帆布

● 设计灵感来源: 分子结构

● 颜色: 白色



● 设计灵感来源: 分子结构

● 材质: 帆布

● 颜色: 白色

TEAM
2014/2015 设计团队

轻量化防水包

轻量化防水包设计说明

Ta@Tech

● 材质: 帆布 尼龙 聚酯纤维



DESIGN ANALYSIS

● 材质: 帆布



● 颜色: 黑色



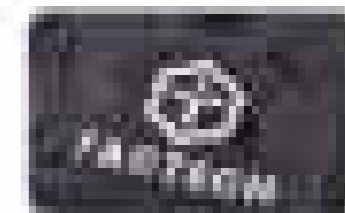
● 设计灵感来源: 分子结构



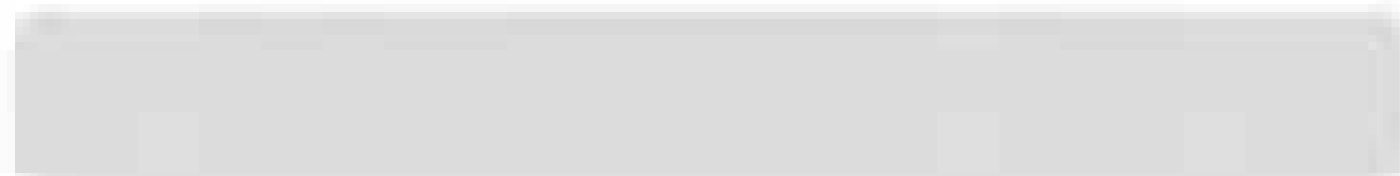
● 材质: 帆布



● 颜色: 黑色



● 设计灵感来源: 分子结构



方形防水包

TaeTech

● 零售价: 125/150 ● SIZE: 10L, 20L ● COLOUR: 黄, 黑, 军绿



圆筒防水包

TaeTech

● 零售价: 65/75/100 ● SIZE: 10L, 20L, 30L



尺寸示意图



带鞋盒手提防水包

Waterproof handbag with shoe box

零售价格: 128.00

SIZE: 35*45*30CM



图1



图2



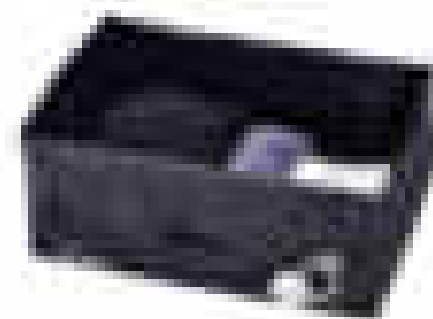
图3

防水换衣包

Waterproof changing bag

零售价格: 128.00

SIZE: 45*60*30CM

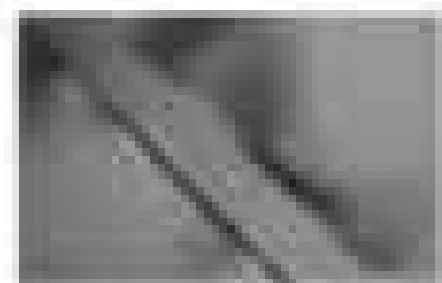


圓筒防水包

DESIGNED BY TAO@TECH

零售價: 1170

SIZE: 20L, 30L



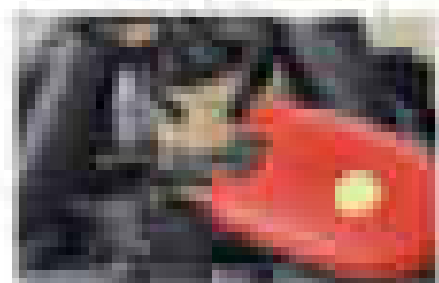
01 防水蓋面
WATERPROOF



02 面料
FABRIC



03 商標
TRADE MARK



04 使用場景
SCENARIOS

● 適用於釣魚、探險、航海、登山、戶外運動等場景

方形防水包

DESIGNED BY TAO@TECH

零售價: 1290/1390

SIZE: 20L, 30L

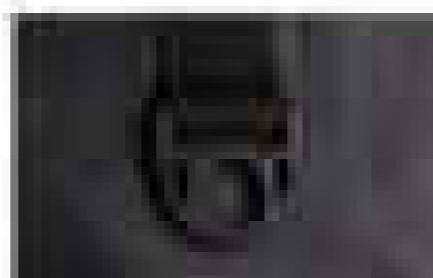


防水挎包

容量规格: 14L/28L SIZE: 14L, 28L



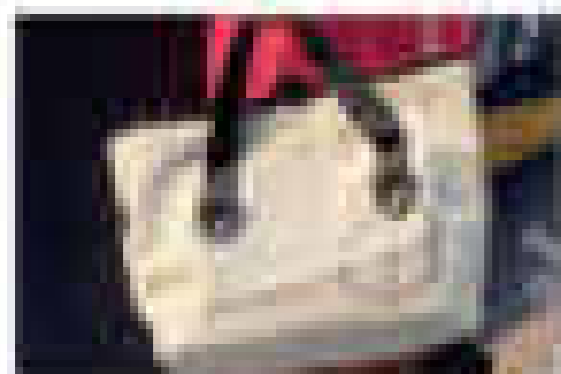
01 顶部翻盖



02 前袋



03 肩带



白色拉链款



04

05

06

防水腰包

容量规格: 1.5L SIZE: 4L



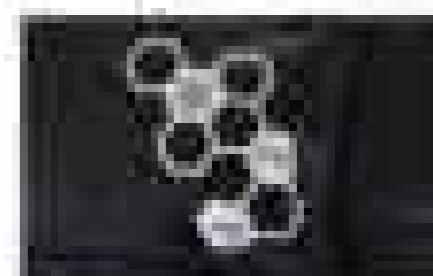
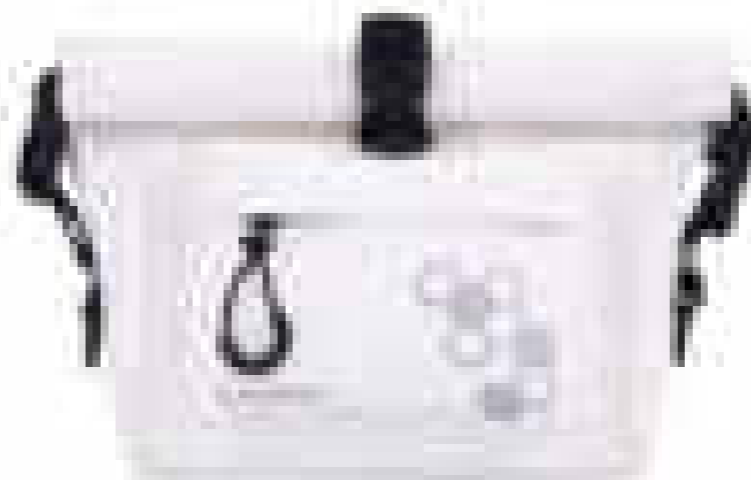
01 顶部翻盖



02 前袋



03 肩带



04 顶部翻盖

★ TAO TECH 系列防水腰包，配有—根肩带(可拆卸)和—根P扣扣带可以多种用途。可搭配防水或透包使用。抗压耐磨。材质耐用防水性。

编织袋

零售价格: 280

SIZE: 36L

TaoTech



滑雪防水鞋套

零售价格: 120

SIZE: S-M, L-XL

TaoTech



零售价格: 120



零售价格: 120



零售价格: 120



零售价格: 120

- 全新防水复合面料, 内置防水条封层, 防止水渗入鞋子里;
- 高在滑雪靴内衬, 简单穿戴;
- 材质耐用, 可以重复使用;
- 独有的立体剪裁, 更加贴合鞋子的形状;
- 松紧的裹口, 全方位包裹设计。

雪卡包兩折款

● 零售價: 58

● SIZE: 119.3 (mm) * 69.5 (mm)



- 可放置雪卡、雪票
- 兩折款式，可以掛在雪橇綁帶上
- 透明塑料窗設計，可以直接顯示雪票
- 配有D環扣，可以掛在包上
- 魔术貼設計，不易丟失

雪卡包三折款

● 零售價: 88

● SIZE: 展開后-148 (mm) * 121 (mm)
折疊后-124 (mm) * 57 (mm)

- 可放置雪卡、雪票
- 三折款式，可以掛在雪橇綁帶上
- 透明塑料窗設計，可以直接顯示雪票
- 配有D環扣，可以掛在包上
- 魔术貼設計，不易丟失

滑雪卡包唇款

● 零售价: 58

● SIZE: 131 (mm) * 92.8 (mm)



- 可放置雪卡。
- 透明塑料膜设计，可直接展示雪卡。
- 扣带式设计，使用方便携带。
- 魔术贴设计，方便保存不易丢失。

雪卡卡包恐龙款

● 零售价: 68

● SIZE: 109 (mm) * 75 (mm)



- 可放置雪卡，展示。
- D字扣设计，更方便携带。
- 透明塑料膜设计，可以直接展示雪卡。
- 带有易拉绳。

大六角LOGO款滑雪防滑板贴

● 零售价:¥8

SIZE:L:11cm*H:1.5cm*W:6cm



大六角logo款的防滑贴可以提供可靠的摩擦力，可以将它粘贴在滑雪固定器的鞋底，也可以随意摆放位置。

防滑贴采用3M不干胶作为粘合材料，温度稳定性也非常好。

在雪场滑行时，也可以用防滑贴进行创意涂鸦。

小恐龙款滑雪板贴

● 零售价:¥8

SIZE:L:10 (cm)* H:11.5 (cm)* W:4.45 (cm)



硅胶材质，柔软且可以随形弯曲，防滑。

硅胶材质环保且可以随形弯曲，防滑。

防滑效果非常好。

硅胶材质环保且可以随形弯曲，防滑。

防滑效果非常好。

硅胶材质环保，可以随形弯曲，防滑。

小六角LOGO款滑雪防滑板贴(三个装)

● 零售价:¥8

SIZE:L:3cm*H:4cm*W:2.33cm



小六角logo款的防滑贴可以提供可靠的摩擦力。

可以将它粘贴在滑雪固定器的鞋底，也可以随意摆放位置。

防滑贴采用3M不干胶作为粘合材料，温度稳定性也非常好。

在雪场滑行时，也可以用防滑贴进行创意涂鸦。



彩色硅胶恐龙款滑雪板贴

滑板保护贴(磨砂款/光面款)

● 零售价:58 ● SIZE:21 (cm)* 29.7 (cm)



- 保护滑板减轻固定器压力和摩擦。
- 保护贴在固定器螺孔位置进行, 免伤钉孔。
- 保护贴有标志, 让你更容易选择你所用的角度和黏。
- 可选两个款式, 透明或者磨砂, 撕下不留残胶。

滑板保护贴MINI款(磨砂款/光面款)

● 零售价:58 ● SIZE:21 (cm)* 29.7 (cm)



- 保护滑板减轻固定器压力和摩擦。
- 保护贴在固定器螺孔位置进行, 免伤钉孔。
- 保护贴有标志, 让你更容易选择你所用的角度和黏。
- 可选两个款式, 透明或者磨砂, 撕下不留残胶。

固定器雪鞋包

● 型号新198

● SIZE: 14 * 13cm



黑色



绿色



紫色



粉色



卡其



米白

- PVC网棉设计，简约潮流风格。
- 防水面料设计，面料厚实。
- 大口袋，卡扣口袋设计，出行携带物品更方便。
- 底部T型专业固定带(有弹力)可将其固定在雪鞋。
- 固定器网棉上。
- 弹力卡扣设计，包包不易掉落。
- 固定器可配单鞋两带一系，出行可应付各种鞋子。